

## La puberté

Je suis capable de (compétences travaillées) :	TB	S	F	I
Exploiter un document constitué de divers supports : texte, photo et réel. <b>(La.3)</b>				
Compléter un schéma. <b>(La.4)</b>				
Mettre en pratique des comportements simples respectueux des autres, de l'environnement, de sa santé. <b>(Ad.4)</b>				

**Situation de départ :** A l'adolescence le corps de la jeune fille et du garçon se transforme, des signes extérieurs de cette transformation sont visibles, d'autres signes ne sont pas visibles, d'autres encore ne sont perceptibles que par l'adolescente. Ces transformations qui apparaissent à la puberté, sont liées à une nouvelle capacité, celle de transmettre la vie.

**Problème :** Comment devient-on capable de transmettre la vie ?

### Question 1 :

Soulignez dans le tableau ci-dessous les transformations observées à la puberté chez la jeune fille et chez le garçon.

Garçon	Jeune fille
<ul style="list-style-type: none"> <li>Développement des seins</li> <li>Développement de la pilosité pubienne</li> <li>Poussée de croissance</li> <li>Premières règles</li> <li>Elargissement du bassin</li> <li>Premières éjaculations</li> <li>Elargissement des épaules</li> <li>Apparition de la barbe</li> <li>Mue de la voix</li> </ul>	<ul style="list-style-type: none"> <li>Développement des seins</li> <li>Développement de la pilosité pubienne</li> <li>Poussée de croissance</li> <li>Premières règles</li> <li>Elargissement du bassin</li> <li>Premières éjaculations</li> <li>Elargissement des épaules</li> <li>Apparition de la barbe</li> <li>Mue de la voix</li> </ul>

### Question 2 :

Cochez la case correspondant à la définition de la puberté.

- Période de la vie pendant laquelle les adolescents deviennent de plus en plus indépendants de leurs parents.
  
- Période de la vie pendant laquelle l'enfant grandit.
  
- Période de la vie pendant laquelle les enfants deviennent capables de transmettre la vie à leur tour.
  
- Période de la vie pendant laquelle l'enfant se développe dans l'utérus maternel.

**Question 3 :**

Souligne le premier signe de fonctionnement de l'appareil reproducteur chez une fille.

Pilosité pubienne      Apparition des règles      Poussée de croissance

**Question 4 :**

Souligne le premier signe de fonctionnement de l'appareil reproducteur chez un garçon.

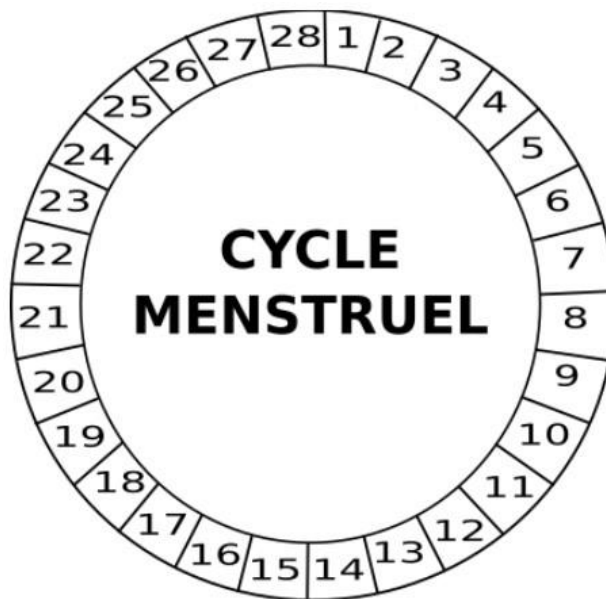
Apparition des éjaculations      Pilosité pubienne      Poussée de croissance

**Question 5 :**

Coloriez sur le cycle menstruel ci-dessous :

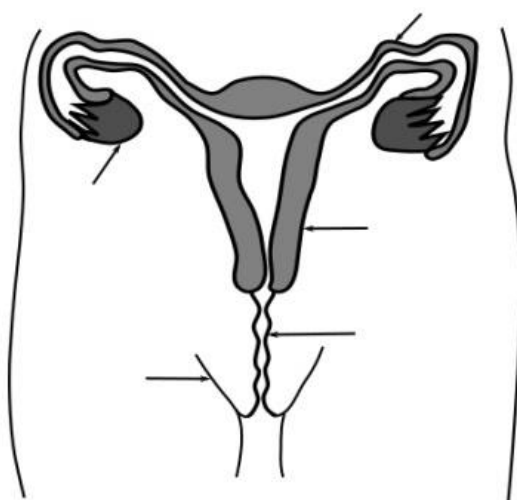
En vert : la période correspondant à l'ovulation,

En rouge : la période correspondant aux règles.

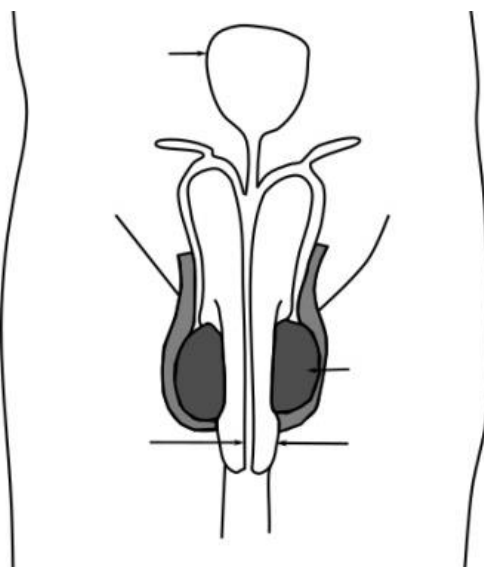


**Question 6 :**

Complétez la légende des schémas anatomiques ci-dessous.



*Appareil reproducteur féminin*



*Appareil reproducteur masculin*